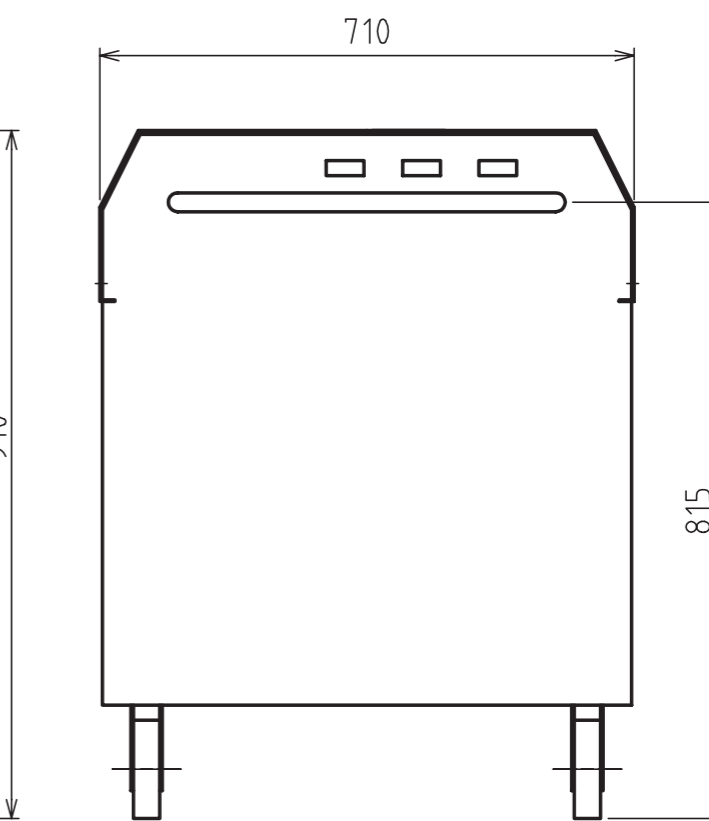
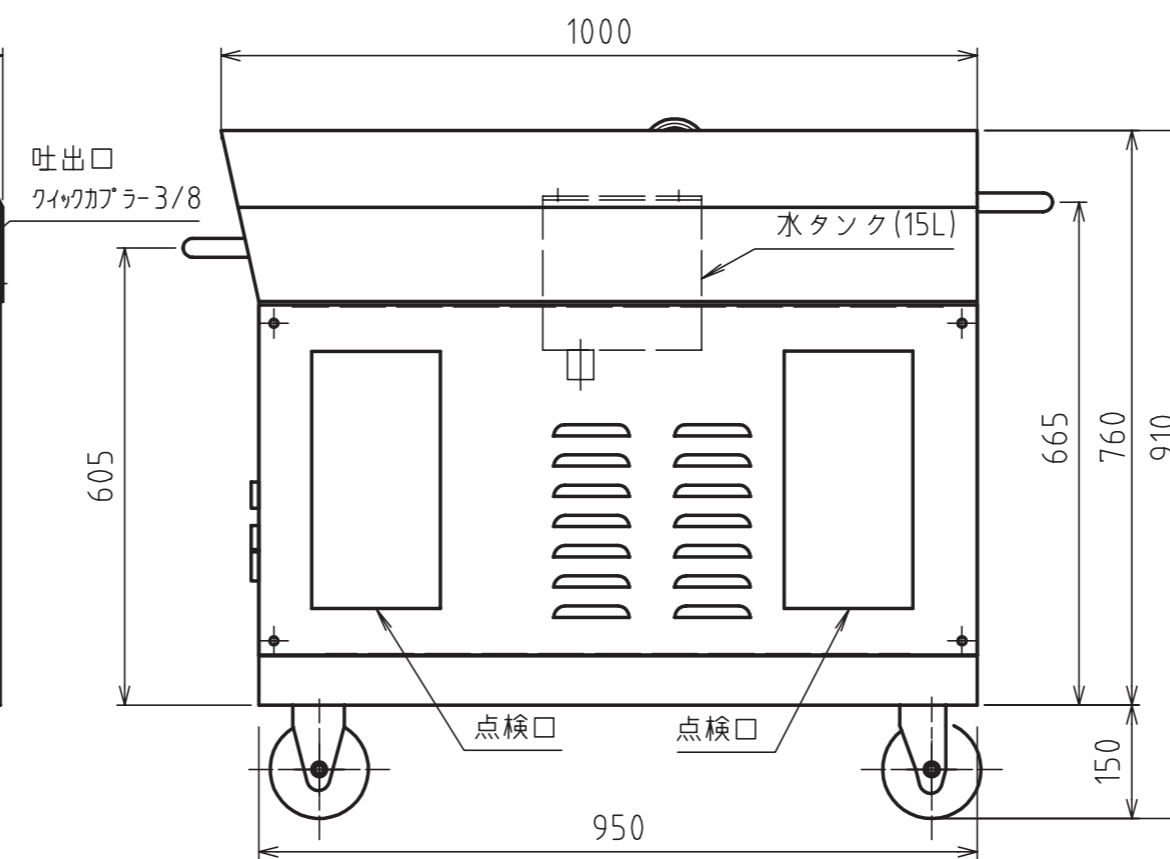
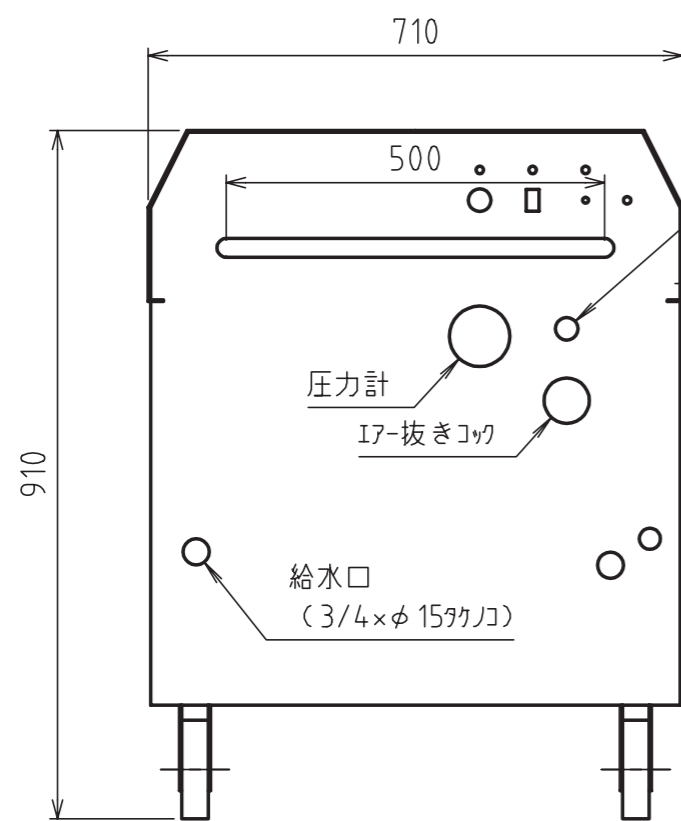
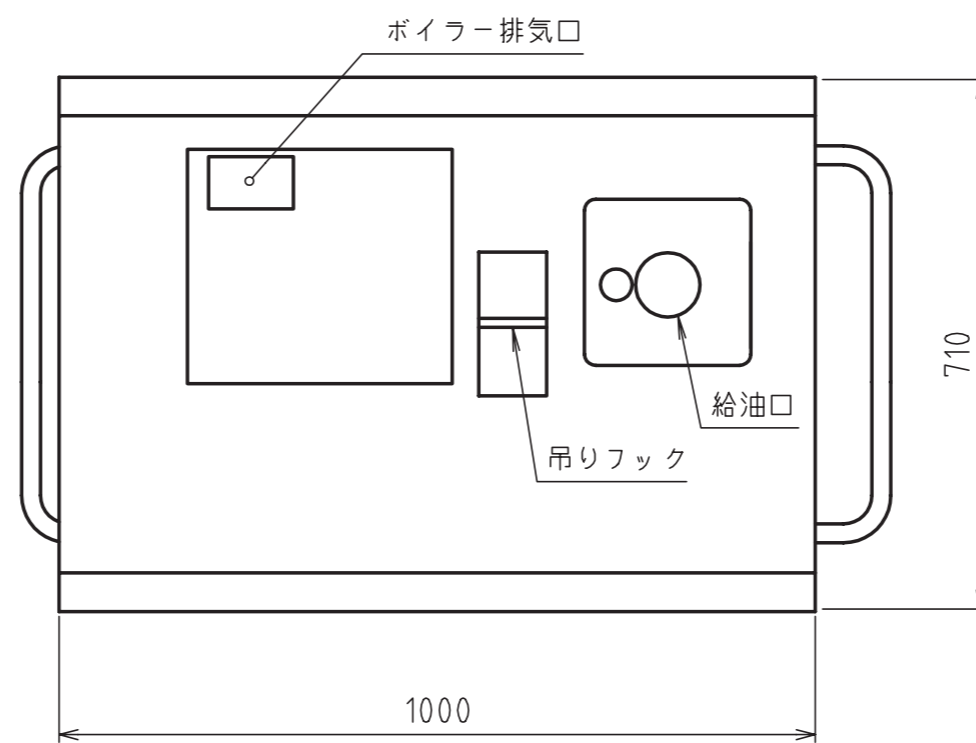
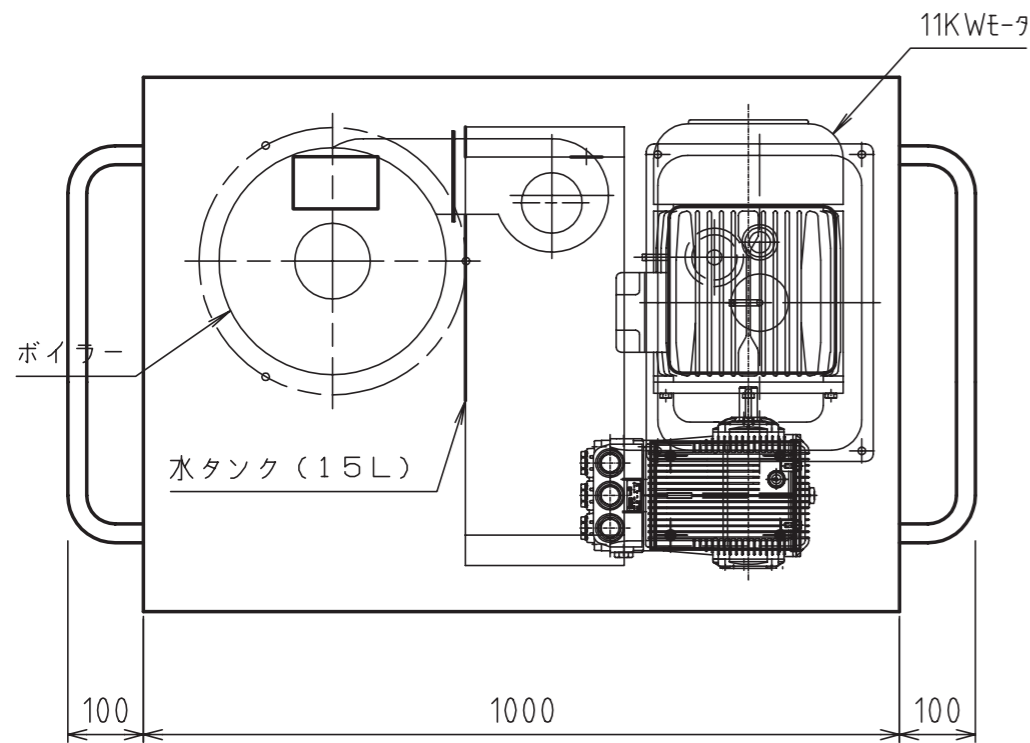


仕 様 書

納入先名： 殿		納入先仕様 No.	
		製造者仕様 No.	
機 械 名：スーパーエースウォッシャー		型 式： SAL-1532VNT (水タンク付き水道直結専用)	
外 観：移動式箱型		寸 法 (L×W×H)mm：1000×710×910 重量：320 kg	
製造年月日：		仕様書作成年月日：平成15年5月30日	
ポンプ型式： SXW15.35NSX/SXWA4G50NSX 50/60Hz			
吐出圧力： 32 MPa (327kgf/cm ²)		仕 様 液	液名： 清水
回 転 数： 1450/1750 min ⁻¹ 50/60Hz			温度： 常温
水 量： 15 L/min			
所要馬力：		雰 囲 気	気温： MAX40℃
接続口径： (吸) 3/4 (吐) 3/8 (余) 1/2			湿度： MAX80%
潤 滑 油： SAE10W-30			特記： 凍結不可
原動機型式： 全閉外扇形三相誘導電動機			
最大出力： 11kw		定格電流： 45 / 45 A 50/60Hz	
極 数： 4P		絶 縁： F種	
回 転 数： 1400 / 1700 min ⁻¹ 50/60Hz		ベ ー ス：	
起動方式：			
押しボタンスイッチ：			
電磁開閉器： MS0-N50		ブレーカー：	
動力回路： 200V		操作回路： 200V	
動力伝導	ホローシャフト		
設定温度： max 80℃			
圧 力 計： 60Mpa			
車 輪： キャスターφ130 4個			
ホース	(吸水口) 3/4×φ15 ホースジョイント付		
	(吐出) 3/8×20m (35Mpa 用クイックジョイント)		
	(余水) -		
キャプタイヤ： 14mm ² -10m			
ノズル： 扇形ノズル			
付属品： ガン35Mpa 高温用、安全弁、超高圧フロースイッチ、超高圧センサー、防災面、手袋			
オプション： ヒータ、外部燃料口、ホースリール、直射ノズル			



作成年月日 DATE	2006.1.26	三角法	△
個数 QTY.		尺度 SCALE	1:10
材質 MATERIAL		型式 MODEL	SAL-1532VNT(水タンク仕様)
承認 APPROVED	設計 DESIGNED	製図 DRAWN	図名 NAME
			外形図
			コード CODE
			図番 DWG.No.
スーパー工業株式会社 SUPER INDUSTRIES CO.,LTD.			図面サイズ A3横
			K-14966 R00