

温水除草専用ガン

温水高圧洗浄機に取り付け90℃~95℃の高温水をシャワー状に吐出し雑草を根絶やしに！環境への負荷がなく除草の回数を削減

ノズルの分解清掃・車輪の脱着が可能

詳細ページ



温水高圧洗浄機と除草専用ガンによる**新除草工法!**

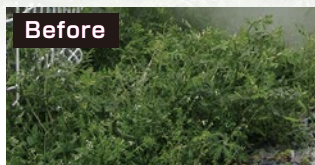
NETIS【国土交通省】

新技術情報提供システムに
温水除草工法が登録されました!

[NETIS登録番号 KK-210033]



仕様	SSC-120	SSC-650	SSC-1000
型式	SSC-120	SSC-650	SSC-1000
コードNo.	04Z001411	04Z001413	04Z001414
適用水温(℃)	90~95		
使用圧力(MPa)	冬:5 夏:6.5		
接続金具	クイックカプラーメス		



植物は通常42度以上でプロテインが死滅し枯れていきます。温水をかけても直後は変色せず2日~3日かけて進行していきます。ノズルは吐出温度保持に優れさらに分解清掃が可能です。

ディーゼルエンジン式防音温水型高圧洗浄機

SEL-1425V-3

除草専用ガンと組み合わせて
高温水を安定的に植物に散布が可能

電源不要で燃料は軽油のみの一体型

自吸方式に対応 湯水停止装置装備

安心の防音タイプ 大型燃料タンク



軽油のみでOK
大型燃料タンクを採用
ボイラーと兼用の為、
軽油のみでOK



電源設備不要
高圧ポンプとボイラーをディーゼルエンジンのみで
駆動させるので、他の電源設備は一切不要!

仕様		SEL-1425V-3
型式名	SEL-1425V-3	
ポンプ	圧力MPa(kgf/cm ²)	24.5(250)
	水量(L/min)	14.8
	回転数(min ⁻¹)	1225
エンジン	名称	水冷4サイクルディーゼルエンジン
	総排気量(cc)	479
	定格出力	7.4kW(10.0PS)/2800min ⁻¹
	最大出力	9.3kW(12.7PS)/3600min ⁻¹
	始動方式	セルスターター式
ボイラー	使用燃料	JIS2号軽油
	燃料タンク容量(L)	37(ボイラーと共用)
	設定温度	30℃~150℃
出力(kcal/h)		56000
寸法 長さ×幅×高さ(mm)		1227×760×924
質量(kg)		300.0

スーパー工業株式会社

現場で求められる性能に
技術で応える高圧洗浄機

SUPERACE
WASHER

本社	〒566-0052	大阪府摂津市鳥飼本町5丁目3-7	TEL(072)653-2721(代)	FAX(072)653-2354
札幌営業所	〒003-0824	札幌市白石区菊水元町四条1丁目2-15	TEL(011)874-5600	FAX(011)874-5601
仙台営業所	〒980-0021	仙台市青葉区中央4丁目8番17号	TEL(022)226-7818	FAX(022)226-7819
東京営業所	〒132-0021	東京都江戸川区中央4丁目15-13	TEL(03)3653-2411	FAX(03)3653-2420
名古屋営業所	〒458-0915	名古屋市緑区野末町2-08	TEL(052)626-3701	FAX(052)626-3702
大阪営業所	〒566-0052	大阪府摂津市鳥飼本町5丁目3-7	TEL(072)653-2721	FAX(072)653-2354
広島営業所	〒731-5128	広島市佐伯区五日市中央7丁目25-23	TEL(082)208-4885	FAX(082)208-4886
福岡営業所	〒811-2233	福岡県糟屋郡志免町別府北3丁目5-8	TEL(092)622-6273	FAX(092)622-6279
沖縄出張所	〒903-0812	沖縄県那覇市首里当蔵町1-18-3	TEL(098)887-0089	FAX(098)887-0089