

SUPERACE® WASHER NEW

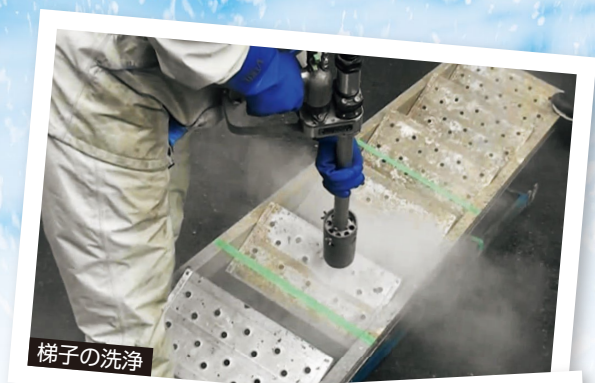
圧倒的な
洗浄力!!

SHL-06150

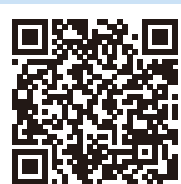
スーパー工業より、ついに登場!

150MPaの超々高圧力で
(1530kgf/cm²)

強力に、素早く洗浄!!



CHECK!!

驚異の洗浄力を
迫力の動画で確認ください!!下記QRコードから
動画にアクセス!

仕様書

型式名	SHL-06150	
コードNo.	[50Hz]03B490	[60Hz]03B590
外寸(長さ×幅×高さ(mm))	1650×970×1510	
本体重量(kg)	約800	
電圧(V)	動力回路 200V 操作回路 100V	
定格出力	22kW 29.7ps	
吸水量(L/min)	吐出 6.2	
圧力	150(MPa) 1530(kgf/cm ²)	
標準付属品	ガン	専用エアートルネードノズルガン
	高圧ホース	BS JAMシリーズ 245MPa 20m
	その他	全身防護アーマー付

※エアコンプレッサーが別途必要です。【推奨能力】空気量:600L/min
圧力:0.7MPa

スーパー工業株式会社

仮設資材についてのガンコな汚れも

150MPaの
パワーで

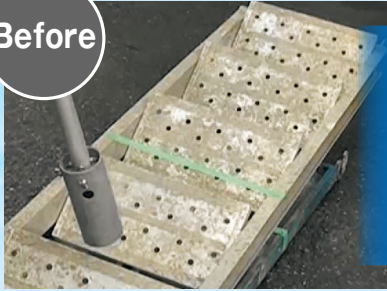
強力にふきとばす!

仮設資材に付着した**モルタル**も簡単に剥離!

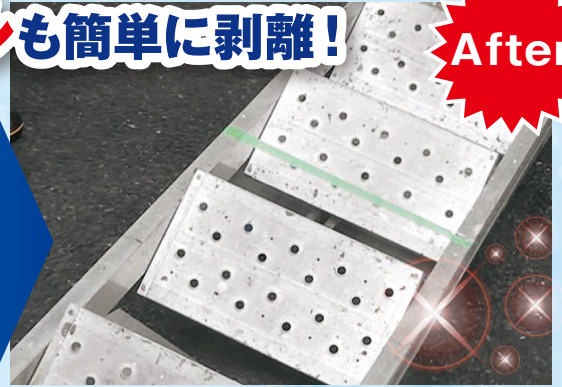
After

梯子の
洗浄

Before



強力洗浄!!

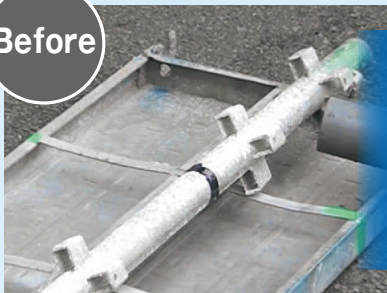


建築現場で付着した**塗料**も!

After

支柱の
洗浄

Before



強力洗浄!!

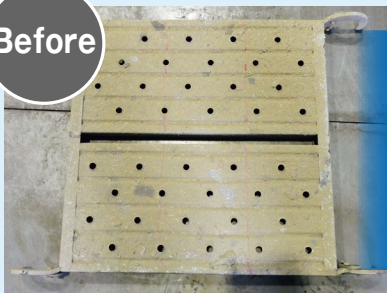


リシンも簡単剥離!

After

足場板の
洗浄

Before



強力洗浄!!



業務用
高圧洗浄機 **無料実演受付中!**

※詳しくは当社営業担当者まで



スーパー工業株式会社

本	社	〒566-0052	大阪府摂津市鳥飼本町5丁目3-7	TEL(072)653-2721(代)	FAX(072)653-2354
札幌	営業所	〒003-0824	札幌市白石区菊水元町四条1丁目2-15	TEL(011)874-5600	FAX(011)874-5601
仙台	営業所	〒980-0021	仙台市青葉区中央4丁目8番17号	TEL(022)226-7818	FAX(022)226-7819
東京	営業所	〒132-0021	東京都江戸川区中央4丁目15-13	TEL(03)3653-2411	FAX(03)3653-2420
名古屋	営業所	〒458-0915	名古屋市緑区野末町208	TEL(052)626-3701	FAX(052)626-3702
大阪	営業所	〒566-0052	大阪府摂津市鳥飼本町5丁目3-7	TEL(072)653-2721	FAX(072)653-2354
大広	営業所	〒731-5128	広島市佐伯区五日市中央7丁目25-23	TEL(082)208-4885	FAX(082)208-4886
福岡	営業所	〒811-2233	福岡県粕屋郡志免町別府北3丁目5-8	TEL(092)622-6273	FAX(092)622-6279
沖縄	出張所	〒903-0812	沖縄県那覇市首里当蔵町1-18-3	TEL(098)887-0089	FAX(098)887-0089