

# SUPERACE® WASHER

# SER-1230i

業界初! オートエンジンストップ機能付きタイプ。



魅力1

## 高性能エンジン搭載

知能化を追求した独創の汎用エンジン HONDA製iGX390を搭載。様々な機能を搭載し、低燃費かつ低排出ガス・低騒音を同時に実現しました。



魅力2

## 電子ガバナーター & オートストップ機能搭載

エンジン負荷に応じ自動的に回転数を最適に調整し低騒音・低燃費を実現。更に作業中にガンOFF状態が30秒以上継続した場合エンジンを自動停止させます。

魅力3

## 高耐久仕様

ラインストレーナー・濁水停止機能・オイルアラート停止機能を搭載。更にパキュームシールを採用した高圧ポンプで高耐久を実現。

## 更に多彩な安全機能を搭載!!

- ・スロースタート機能 …ガン ON 時にエンジン回転数をゆっくりと上昇させ、急なガンの反動を防ぎます。
- ・フェールセーフ機能 …エンジンに異常負荷がかかった場合に自動的にエンジンを停止します。
- ・安全弁搭載 …高圧ポンプに安全弁を搭載し、異常圧による事故を未然に防ぎます。

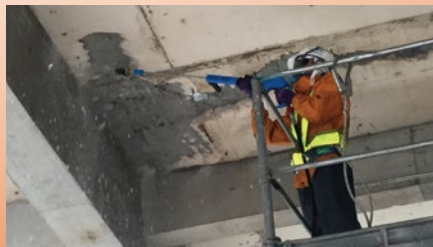
仕様

型式名	SER-1230i	
コードNO.	0393C0	
ポンプ	圧力MPa(kgf/cm <sup>2</sup> )	30.0(306)
	水量(L/min)	12.0
	回転数(min <sup>-1</sup> )	1585
エンジン	名称	空冷4サイクルガソリンエンジン
	総排気量(cc)	389
	定格出力	7.0kW(9.5PS)/3450min <sup>-1</sup>
	最大出力	8.7kW(11.8PS)/3600min <sup>-1</sup>
	始動方式	セルスターター式(リコイルスターター付)
	使用燃料	無鉛レギュラーガソリン
	燃料タンク容量(L)	6.1
寸法 長さ×幅×高さ(mm)	705×692×665	
質量(kg)	98.5	

標準付属品	噴射ガンASY 35MPa 高圧クイックRL56青*
	噴口直射 1/8 MCP31
	高圧ホースASY BH 3/8×20m 35MPaクイック*
	吸水ホースASY 3/4×3m ストレーナー無*
	ストレーナー三層構造 3/4 φ100×85 100メッシュ
	余水ホースASY 3/8×3m テロンφ10*
	防災面 リケンFH2C
ニトリル手袋 L PPM-6630	



導入事例



断熱材の剥離作業



塗装の剥離

スーパー工業株式会社

現場で求められる性能に 技術で応える高圧洗浄機

SUPERACE® WASHER

- |        |           |                     |                     |                  |
|--------|-----------|---------------------|---------------------|------------------|
| 本社     | 〒566-0052 | 大阪府摂津市鳥飼本町5丁目3-7    | TEL(072)653-2721(代) | FAX(072)653-2354 |
| 札幌営業所  | 〒003-0824 | 札幌市白石区菊水元町四条1丁目2-15 | TEL(011)874-5600    | FAX(011)874-5601 |
| 仙台営業所  | 〒980-0021 | 仙台市青葉区中央4丁目8番17号    | TEL(022)226-7818    | FAX(022)226-7819 |
| 東京営業所  | 〒132-0021 | 東京都江戸川区中央4丁目15-13   | TEL(03)3653-2411    | FAX(03)3653-2420 |
| 名古屋営業所 | 〒458-0915 | 名古屋市緑区野末町208        | TEL(052)626-3701    | FAX(052)626-3702 |
| 大阪営業所  | 〒566-0052 | 大阪府摂津市鳥飼本町5丁目3-7    | TEL(072)653-2721    | FAX(072)653-2354 |
| 広島営業所  | 〒731-5128 | 広島市佐伯区五日市中央7丁目25-23 | TEL(082)208-4885    | FAX(082)208-4886 |
| 福岡営業所  | 〒811-2233 | 福岡県粕屋郡志免町別府北3丁目5-8  | TEL(092)622-6273    | FAX(092)622-6279 |
| 沖縄出張所  | 〒903-0812 | 沖縄県那覇市首里当蔵町1-18-3   | TEL(098)887-0089    | FAX(098)887-0089 |