

SUPERACE® WASHER



# SAL-1532VNT-2

**一点吊りフック**

移動・運搬に便利な、一点吊りフックを装備しています。

**30ℓ大型燃料タンク**

大型の燃料タンクを搭載しており、4.1時間ものボイラーの連続燃焼時間をほこります。

**煙突**

煙突を標準装備し安全に考慮しています。

**ステンレス製ヒートコイル式ボイラー**

56,000kcalもの強力なボイラーを搭載し、80℃の温水洗浄が可能です。

**失火検知装置**

排気温度を検知し失火と判断すれば燃料の供給をカットし、未燃燃料がボイラー内にたまるのを防ぎます。

**4輪キャスター仕様**

φ130の大型キャスターを採用し、現場での移動も容易です。

**ポンプ点検扉**

ポンプのオイル等を簡単に目視することができます。



**超高压と温水の強力洗浄**

32MPa (327kgf/cm<sup>2</sup>) の圧力と80℃の温水で強力な洗浄力を発揮します。

**各種安全装置を搭載**

サーモスイッチ、流量スイッチ、安全弁等の充実した安全装置により誰でも簡単に超高压温水洗浄を使用することができます。

**高耐久ボイラー搭載**

ステンレス製のヒートコイル式ボイラーを搭載し耐久力がUP。ボイラーのメンテナンス頻度を削減しました。

**操作パネル部**

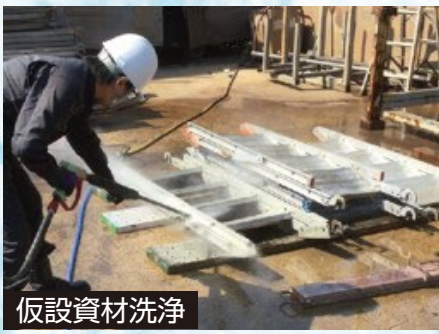


- 1 メインスイッチ
- 2 バーナースイッチ
- 3 温度調節ダイヤル
- 4 アワーメーター

〈仕様〉

型式名	SAL-1532VNT-2	
コードNo.	[50Hz] 03B024 [60Hz] 03B 124	
ポンプ	圧力MPa (kgf/cm <sup>2</sup> )	32.0 (327)
	水量(L/min)	15.0
	回転数 (min <sup>-1</sup> )	[50Hz] 1450 [60Hz] 1750
モーター	出力	[50Hz] 11kW/1450min <sup>-1</sup> (極数:4P) [60Hz] 11kW/1750min <sup>-1</sup> (極数:4P)
	電圧(V)	動力回路:200/操作回路:200
	電流(A)	45 (絶縁:F種)
	起動方式	直入れ
ボイラー	キャブタイヤ	14mm×4芯×10m
	設定温度	30℃~80℃
	出力(kcal/h)	56000
寸法 長さ×幅×高さ (mm)	1152×718×990	
質量 (kg)	約350.0	
オプション		
ヒーター	凍結防止ヒーター	

標準付属品	噴射ガンASY 3/8-AR9-NOVA温水-ノズル無*
	ノズルASY 1/8MEG1503 SAL-1532V*
	高圧ホースASY BH 3/8×20m クイック 1532VN*
	キャブタイヤASY 14mm <sup>2</sup> ×4芯×10m
	煙突
	防災面 リケンFH2C
	ニトリル手袋 L PPM-6630



スーパー工業株式会社

現場で求められる性能に  
技術で応える高圧洗浄機

SUPERACE®  
WASHER

- |        |           |                     |                     |                  |
|--------|-----------|---------------------|---------------------|------------------|
| 本社     | 〒566-0052 | 大阪府摂津市鳥飼本町5丁目3-7    | TEL(072)653-2721(代) | FAX(072)653-2354 |
| 札幌営業所  | 〒003-0824 | 札幌市白石区菊水元町四条1丁目2-15 | TEL(011)874-5600    | FAX(011)874-5601 |
| 仙台営業所  | 〒980-0021 | 仙台市青葉区中央4丁目8番17号    | TEL(022)226-7818    | FAX(022)226-7819 |
| 東京営業所  | 〒132-0021 | 東京都江戸川区中央4丁目15-13   | TEL(03)3653-2411    | FAX(03)3653-2420 |
| 名古屋営業所 | 〒458-0915 | 名古屋市緑区野末町208        | TEL(052)626-3701    | FAX(052)626-3702 |
| 大阪営業所  | 〒566-0052 | 大阪府摂津市鳥飼本町5丁目3-7    | TEL(072)653-2721    | FAX(072)653-2354 |
| 広島営業所  | 〒731-5128 | 広島市佐伯区五日市中央7丁目25-23 | TEL(082)208-4885    | FAX(082)208-4886 |
| 福岡営業所  | 〒811-2233 | 福岡県糟屋郡志免町別府北3丁目5-8  | TEL(092)622-6273    | FAX(092)622-6279 |
| 沖縄出張所  | 〒903-0812 | 沖縄県那覇市首里当蔵町1-18-3   | TEL(098)887-0089    | FAX(098)887-0089 |